

**CAMPUS**

PARTECIPARE  
AL SALONE DELLO STUDENTE TI  
PERMETTE DI OTTENERE FINO A  
10 ORE VALORIZZABILI AI FINI PCTO



# CATANIA

## Salone dello Studente

**12 e 13 OTTOBRE | Le Ciminiere**

Fasce ingresso prenotabili: h8.30 – 11.00 / h11.00 – 13.30

**PROGRAMMA**

**ISCRIZIONI APERTE**

**WWW.SALONEDELLOSTUDENTE.IT**

# Cari Studenti,



Benvenuti nel nuovo anno scolastico 2023/24. Dopo esserci lasciati alle spalle definitivamente la didattica a distanza, questo nuovo anno scolastico sarà da vivere in modo pieno, con consapevolezza e personalità.

Considerate la vostra giovane età come un'opportunità e non come un difetto. Questo è un momento di scelte importanti, di inizio di nuovi studi e di nuove esperienze.

Voi *siete* il futuro e non avrebbe senso avere paura di voi stessi. In un periodo in cui la crisi demografica è diventata un tema sulla bocca di tutti, le opportunità per i giovani continueranno ad aumentare. Per questo dovrete essere accorti e compiere scelte consapevoli che vi permettano di sfruttare al meglio queste nuove occasioni.

Potreste considerare l'opportunità di trascorrere vacanze studio all'estero, oppure di iscrivervi a un'università, a un'accademia, di professionalizzarvi iscrivendovi a un ITS Academy. Probabilmente affronterete esami di maturità o raggiungerete nuovi traguardi negli studi di scuola secondaria di secondo grado, avvicinandovi sempre di più al vostro primo importante diploma. Questo titolo, insieme al raggiungimento dei 18 anni, costituirà il primo passaporto per la vita adulta.

Sappiate che in tutte queste delicate fasi della vostra vita avete un alleato esperto su cui contare: il Salone dello Studente.

Ai Saloni dello Studente avrete l'opportunità di conoscere tutti i corsi di laurea offerti dalle università, dalle accademie e dagli istituti tecnici superiori post-diploma, e la possibilità di dialogare con i tutor di atenei, accademie, ITS, e con rappresentanti di enti pubblici e privati che si occupano della formazione dei giovani a 360 gradi.

Potrete simulare i test di ammissione per i corsi a numero chiuso, valutare le vostre soft skills (le competenze funzionali alla società di oggi) e confrontarvi con professionisti, professori e psicologi dell'orientamento.

Al Salone dello Studente troverete anche tanti laboratori pratici e stand di istituti di alta formazione per capire concretamente in cosa consistono gli odierni corsi post-diploma e le attività professionali alle quali preparano. Ti consigliamo di consultare il programma e la mappa dell'evento così da organizzare al meglio la tua visita.

Infatti nelle aule potrete partecipare a numerose presentazioni di corsi e professioni, mentre agli stand avrete l'opportunità di porre domande specifiche e chiedere chiarimenti. In caso non possiate partecipare di persona, seguite gli incontri in live streaming e consultate le vetrine virtuali dei singoli espositori sul sito [www.salonedellostudente.it](http://www.salonedellostudente.it).

Per i vostri insegnanti in ogni tappa del Salone dello Studente ci saranno le Campus House, aree di incontro con cicli di convegni che tratteranno tutti gli aspetti dell'orientamento, affinché possano sostenervi sempre di più nel vostro percorso e nelle vostre scelte.

## Vi aspettiamo al Salone!

**Domenico Ioppolo**  
Amministratore Delegato  
Campus Editori



E' un evento

**CAMPUS**

Con il patrocinio di



Sponsor



Con il sostegno di



Si ringrazia



Media Partner



Partner



Partner



Consulenti del Lavoro  
Consiglio Nazionale dell'Ordine



# INFORMAZIONI

## SALONE DELLO STUDENTE DI CATANIA UTILE



### IL SALONE È GRATUITO

L'ingresso al Salone dello Studente è e sarà sempre **libero e gratuito**. La manifestazione è rivolta a studenti, genitori, docenti, operatori di settore e accompagnatori di gruppi classe.

Per partecipare all'evento è necessario iscriversi. In caso di partecipazione in presenza è necessario essere muniti di **pass d'ingresso**.



### CREDITI PCTO

La partecipazione al Salone dello Studente garantisce ad ogni studentessa e ad ogni studente la possibilità di ricevere un attestato volto al riconoscimento di **10 ORE VALORIZZABILI AI FINI PCTO**.



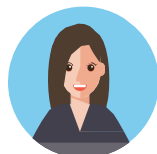
### FASCE ORARIE

Partecipa al Salone dello Studente prenotandoti nelle fasce orarie disponibili. **Ogni giorno dalle 8.30 alle 11.00 e dalle 11.00 alle 13.30**



### INFOLINE UFFICIO SCUOLE

Per ogni necessità puoi contattare il Team Scuole:



Rosalba  
rpagano@class.it  
02 58219.329



Barbara  
bmanzan@class.it  
02 58219.732



Manuela  
mbettiga@class.it  
02 58219.360

Se ti trovi all'evento, individua l'**INFOPOINT CAMPUS** sulla mappa oppure chiedi allo Staff Campus indicazioni.

Mail: [salonedellostudente@class.it](mailto:salonedellostudente@class.it)



### NON STAMPARE QUESTO PROGRAMMA!

Presso l'Infopoint potrai scaricare la versione digitale!



# SOMMARIO

## SALONE DELLO STUDENTE DI CATANIA

5

COME VISITARE IL SALONE

6

LA LOCATION

7

COME PARTECIPARE ONLINE

8

GLI ESPOSITORI DEL SALONE

9

ELENCO ESPOSITORI

10

LE INIZIATIVE SPECIALI

12

PALINSESTO INCONTRI

15

COME ISCRIVERSI IN PRESENZA

17

COME ISCRIVERSI ONLINE



# COME VISITARE IL SALONE

SALONE DELLO STUDENTE DI CATANIA



## COME RAGGIUNGERCI

Ci trovate presso il **Centro Fieristico Le Ciminiere**, in **Viale Africa, 12, 95129, a Catania CT.**

**Il Centro Fieristico Le Ciminiere** è raggiungibile

### In auto:

Da Messina, Autostrada A18

Da Palermo, Autostrada A19

Da Siracusa, Autostrada A18 – E45

### In treno:

Il Centro fieristico-congressuale è confinante con la stazione ferroviaria Centrale di Catania e quindi è facilmente raggiungibile da qualsiasi stazione italiana.

### In aereo:

L'aeroporto internazionale di Catania "Vincenzo Bellini" – Fontanarossa, dista 4 km dal Centro, ed è facilmente raggiungibile con servizio taxi e con autobus AMT che collega l'aeroporto con la stazione ferroviaria Centrale in soli 15/20 minuti.



## SCARICA LA MAPPA

Per una visita esaustiva degli stand suggeriamo di **scaricare la mappa del Salone** sul sito [www.salonedellostudente.it](http://www.salonedellostudente.it), nella sezione dedicata.



## PARTECIPA AGLI INCONTRI

Oltre alla visita degli stand, il programma della manifestazione prevede **incontri, convegni e presentazioni in aula**. Il palinsesto di ciascuna Sala è consultabile sul sito dell'evento nella sezione dedicata e in prossimità dell'ingresso della Sala.



## UN EVENTO PER DOCENTI E GENITORI

La **Campus House** e la **Teacher's Corner** sono spazi riservati a docenti e genitori, nonché operatori del settore scuola. Qui è possibile richiedere maggiori informazioni sulle iniziative Campus e le prossime tappe del Salone dello Studente.



# COME PARTECIPARE ONLINE

SALONE DELLO STUDENTE DI CATANIA



## PARTECIPARE AL SALONE IN DIRETTA STREAMING

Tutti gli eventi del Salone dello Studente saranno trasmessi in **streaming** per permettere a tutte le studentesse e a tutti gli studenti di partecipare.

Potrai partecipare agli eventi del Salone sia tramite **il tuo dispositivo personale che tramite LIM**.

- In caso di partecipazione **autonoma** – tramite il tuo PC o il tuo Smartphone – **ricordati che** per ricevere l'attestato valido ai fini **PCTO** devi **registrarti nella pagina eventi**, utilizzando il pulsante **ISCRIVITI AL WEBINAR**.
- In caso di partecipazione **tramite LIM**, ricorda al tuo professore di **inviare al Team Scuole** la lista degli studenti che hanno partecipato o in classe, specificando **Nome, Cognome, Email e data di partecipazione**.



## PARTECIPA A TUTTI GLI INCONTRI E SCOPRI GLI ESPOSITORI

**Durante le giornate dei Saloni**, troverete l'accesso alla sessione in streaming direttamente sulla **homepage** del sito [www.salonedellostudente.it](http://www.salonedellostudente.it)

Grazie alla partecipazione in streaming potrai assistere a tutte le **presentazioni delle offerte formative** che si stanno **svolgendo dal vivo** ma anche visitare le **vetrine virtuali** di tutti gli espositori e scoprire le loro proposte online

ANCHE PARTECIPARE IN  
STREAMING TI PERMETTE DI  
OTTENERE FINO A  
10 ORE VALORIZZABILI AI FINI



# GLI ESPOSITORI DEL SALONE

## CHI ESPONE AL SALONE DELLO STUDENTE

Al Salone sono presenti diverse **tipologie di espositori**: Università, Accademie, Scuole di Alta formazione e Specializzazione, ITS Academy, Associazioni ed Istituzioni, Aziende

Se hai le idee chiare e sai già in cosa vorresti formarti o se invece hai ancora qualche dubbio, ti suggeriamo di **recarti ai desk** degli espositori per **richiedere materiali e ottenere maggiori informazioni** su corsi e modalità di iscrizione, borse di studio e servizi per gli studenti.

Ogni espositore ha le sue peculiarità e vantaggi nella propria offerta. Per compiere la tua scelta in modo consapevole ti invitiamo a **confrontare** le diverse proposte partecipando anche agli incontri di presentazione in aula.



### UNIVERSITÀ

Scopri le **Università** presenti al Salone: istituzioni didattiche di ordine superiore, **articolate in facoltà** che comprendono differenti corsi di laurea, dipartimenti e istituti. Il titolo di studio che viene rilasciato al termine del percorso è la **Laurea**.



### ACCADEMIE

Incontra le **Accademie**: istituti d'insegnamento di carattere superiore, **dedicati al mondo dell'arte** in tutte le sue forme. Il titolo di studio che viene rilasciato al termine del percorso è il **Diploma Accademico** equiparabile alla Laurea. Le Accademie che invece non attengono il mondo dell'arte possono anche prevedere dei corsi di insegnamento volti a formare i futuri professionisti del settore.



### ITS

Conosci gli **Istituti Tecnici Superiori (ITS)**: scuole di alta formazione tecnica alle quali è possibile accedere dopo il diploma secondario. Hanno **una vocazione strettamente professionalizzante** e prevedono percorsi formativi direttamente all'interno delle aziende. Sono un valido collegamento tra scuola e lavoro.



### ENTI E AZIENDE

Confrontati con gli **esperti** di enti, le aziende e associazioni per scoprire di più sulle loro opportunità indirizzate ai giovani.

# LA LOCATION

CENTRO FIERISTICO LE CIMINIERE





# GLI ESPOSITORI

SALONE DELLO STUDENTE DI CATANIA

## ELENCO ESPOSITORI\*

<b>A2</b>	ABADIR ACCADEMIA DI DESIGN E ARTI VISIVE	<b>B6</b>	QUESTIONARIO DEGLI INTERESSI UNIVERSITARI
<b>B11</b>	ACCADEMIA DEI TEST	<b>C5</b>	SPORTELLO DI ASCOLTO PER STUDENTI - ASPIC
<b>B7</b>	ACCADEMIA DI COSTUME E MODA	<b>A10</b>	SPORTELLO ORIENTAMENTO - UNIVERSITÀ DI CATANIA
<b>C6</b>	AEROSPAZIO PIEMONTE	<b>B10</b>	SSML PISA
<b>B12</b>	ANASF - ASSOCIAZIONE NAZIONALE CONSULENTI FINANZIARI	<b>A13</b>	TEENS' VOICE
<b>A9</b>	ANPAL - AGENZIA NAZIONALE POLITICHE ATTIVE DEL LAVORO	<b>A5</b>	TEST D'AMMISSIONE - DISPENSO
<b>C6</b>	BIOTENCLOGIE PIEMONTE	<b>B13</b>	TESTBUSTERS
<b>A1</b>	CAMPUS HOUSE	<b>A20</b>	UIL
<b>A1</b>	CAMPUS JOB	<b>B9</b>	UNITELMA SAPIENZA
<b>A17</b>	CONSULENTI DEL LAVORO	<b>B14</b>	UNIVERSITÀ LIUC
<b>A7</b>	EF – EDUCATION FIRST	<b>A11</b>	UNIVERSITÀ CATTOLICA SACRO CUORE
<b>A20</b>	EMERGENCY ONLUS	<b>B4</b>	UNIVERSITÀ DEGLI STUDI DELLA CAMPANIA LUIGI VANVITELLI
<b>A20</b>	ENFAP ITALIA	<b>A8</b>	UNIVERSITA' DEGLI STUDI DI BERGAMO
<b>A20</b>	ESN - ERASMUS STUDENT NETWORK - SEZIONE CATANIA	<b>A12</b>	UNIVERSITÀ DEGLI STUDI DI VERONA
<b>B5</b>	ESPERTI CONTABILI - CNPR	<b>A16</b>	UNIVERSITÀ DEGLI STUDI ENNA KORE
<b>A20</b>	GAMBERO ROSSO ACADEMY	<b>C3</b>	UNIVERSITÀ DEGLI STUDI GUGLIELMO MARCONI
<b>C2</b>	IED- ISTITUTO EUROPEO DI DESIGN	<b>A14</b>	UNIVERSITÀ DEGLI STUDI LINK
<b>B2</b>	ISTITUTO MODARTECH	<b>B8</b>	UNIVERSITÀ DI PISA
<b>A3</b>	ITS ACADEMY ANGELO RIZZOLI	<b>A4</b>	UNIVERSITÀ IULM
<b>A6</b>	ITS TAM	<b>C8</b>	UNIVERSITÀ TELEMATICA PEGASO
<b>A18</b>	IUAD ACCADEMIA DELLA MODA SRL	<b>C10</b>	UNIVERSITÀ TELEMATICA SAN RAFFAELE
<b>A9</b>	MINISTERO DEL LAVORO E DELLE POLITICHE SOCIALI	<b>C9</b>	UNIVERSITAS MERCATORUM
<b>C1</b>	MOBILITÀ ITS ACADEMY		
<b>B3</b>	NABA - NUOVA ACCADEMIA DI BELLE ARTI		
<b>B1</b>	NISSOLINO CORSI		

### \*ELENCO IN AGGIORNAMENTO

Per maggiori informazioni sugli espositori consultate la pagina:  
<https://www.salonedellostudente.it/2023/05/18/espositori-salone-dello-studente-catania/>



# LE INIZIATIVE SPECIALI

SALONE DELLO STUDENTE DI CATANIA

## QUESTIONARI DI ORIENTAMENTO e SIMULAZIONI TEST D'INGRESSO

- Mettiti alla prova e valuta le tue competenze con i nostri **test**
- Scopri le tue attitudini con i nostri **questionari di interesse** alle aree universitarie e individua quale tipologia ti è più affine
- **SIMULAZIONI TEST D'INGRESSO**: Un'aula Test completamente dedicata alle simulazioni dei test d'ammissione alle Università, personalizzati per ogni corso di laurea a numero chiuso: **MEDICINA – INGEGNERIA – ECONOMIA** Cerca successivamente lo stand Dispense per scoprire come prepararti al meglio al Test!

## SEMINARI DI ORIENTAMENTO

- Partecipa a degli incontri in aula e live a ciclo continuo dove le Università, le accademie e le scuole di formazione nazionali, internazionali, pubbliche e private, presenteranno la loro **offerta formativa** e approfondimenti sui **programmi di studio**.
- Sei indeciso sul tuo futuro? Al Salone potrai risolvere tutti i tuoi dubbi grazie ad incontri e **seminari con psicologi** pronti ad aiutarti a trovare la strada giusta per te.

## SPORTELLO DI ASCOLTO

- Colloquio individuale con un pool di psicologi e counselor per **un confronto personale** con un esperto.
- Riservati agli studenti, i colloqui si terranno a ciclo continuo. Per prenotarsi è necessario recarsi al desk.



# LE INIZIATIVE SPECIALI

SALONE DELLO STUDENTE DI CATANIA

## CAMPUS HOUSE E SPAZIO DOCENTI

- Al desk della Campus House , possibile **preiscrivere** le classi alle tappe successive del Salone
- La Campus House e lo staff sono a disposizione per fornire informazioni sui **progetti e le attivit'** dedicate agli studenti e alla **formazione docenti**
- Alla Campus House , inoltre possibile fare richiesta per organizzare **una attivit' di orientamento presso la propria scuola**, usufruendo del programma **A MISURA DI SCUOLA**
- **Teachers Corner**: uno spazio relax riservato, dove **leggere gratuitamente i quotidiani** di Class Editori, tra cui Italia Oggi e Azienda Scuola, l'unico inserto dedicato al mondo della scuola e degli insegnanti. Richiedi la tua copia al desk!

## MATERIALE ONLINE

- Leggi il nostro **Campus Magazine**, E rimani aggiornato sul mondo dell'orientamento.
- Sii consapevole della tua scelta! Grazie a una serie di **contenuti digitali**, creati su misura per te, sarai guidato a scegliere il tuo futuro in modo informato e divertente
- Impara quello che c'è da sapere sul mondo dell'orientamento grazie ai **nostri canali social e al nostro sito**. Connettiti alla nostra community dedicata agli studenti!

## SEGUICI SUI SOCIAL



@salonedellostudente



Campus Orienta Salone  
dello Studente



@salonedellostudente



salonedellostudente





# L'Europa incontra i giovani

## I servizi EURES per la mobilità Trasnazionale

12 ottobre  
10.30 - 12.45  
Sala Verde

Scopri il portale EURES rispetto alle funzionalità relative ai servizi legati alla mobilità internazionale per le tematiche del lavoro.

### Relatori:

**Massimo Florida** Consulente EURES Regione Sicilia  
**Caterina Finanze** Consulente EURES Regione Sicilia

## CAMPUS

### Salone dello studente di Catania

12 e 13 ottobre | Centro Fieristico Le Ciminiere, Catania

INGRESSO GRATUITO

Dalle ore 08.30 alle ore 13.30

iscriviti sul sito [www.salonedellostudente.it](http://www.salonedellostudente.it)

# GIOVEDÌ 12 OTTOBRE

## SALA VERDE

ORE 09.00

Ore 09.00 – 09.30

### UNIVERSITÀ IULM

Presentazione Corsi e Servizi per Studenti

ORE 10.00

Ore 10.00 – 10.30

### COME SI DIVENTA CONSULENTI FINANZIARI

Incontro a cura di **Anasf – Associazione Nazionale Consulenti Finanziari**

Ore 10.30 – 12.00

### CONVEGNO

### L'EUROPA INCONTRA I GIOVANI: I SERVIZI EURES PER LA MOBILITÀ INTRASNAZIONALE

Incontro a cura del **Ministero del Lavoro e di EURES**

## AREA ASPIC

A CICLO CONTINUO

### Sportello di Ascolto ASPIC

Dalle Ore 09.00 alle ore 13.30, a ciclo continuo

## AREA DISPENSO

A CICLO CONTINUO

### Simulazioni test di ingresso DISPENSO

Dalle Ore 09.00 alle ore 13.30, **ECONOMIA, INGEGNERIA, MEDICINA** a ciclo continuo

## SALA MAGENTA

ORE 09.00

Ore 9.30 - 10.00

### GENL: IL VIDEOGAME SUL LAVORO ETICO CHE TI FA VOLARE A BRUXELLES

Incontro a cura di **Consulenti del Lavoro**

ORE 10.00

Ore 10.00 - 10.40

### ENOGASTRONOMIA E TERRITORIO: LA NARRATIVA DI SETTORE COME VEICOLO IDENTITARIO E CULTURALE

Incontro a cura di **Gambero Rosso Academy**

Ore 10.40 - 11.10

### LE CARRIERE DELL'ARTE E DEL DESIGN

Incontro a cura di **NABA – Nuova Accademia di Belle Arti"**

ORE 11.00

Ore 11.10 - 11.40

### UNIVERSITÀ DEGLI STUDI GUGLIELMO MARCONI

Presentazione Corsi e Servizi per Studenti

Ore 11.40 - 12.10

### UNA PROFESSIONE NUOVA: L'ESPERTO CONTABILE. CHI È E COME LO SI DIVENTA

Incontro a cura di **ESPERTI CONTABILI – CNPR**

ORE 12.00

Ore 12.10 – 13.10

### UN GIORNO FARÒ IL GIRO DEL MONDO... CON L'ERASMUS IL GIRO INIZIA OGGI!

Incontro a cura di **ESN Erasmus Studenti Network**

## SALA BLU

ORE 09.00

Ore 09.30 – 10.00

### UNIVERSITÀ DEGLI STUDI ENNA KORE

Presentazione Corsi e Servizi per Studenti

ORE 10.00

Ore 10.00 – 10.30

### UNIVERSITÀ TELEMATICA PEGASO

Presentazione Corsi e Servizi per Studenti

Ore 10.30 – 11.00

### ORIENTAMENTO PNRR - PROGETTO OUI, OVUNQUE DA QUI

Incontro a cura di **SPORTELLO ORIENTAMENTO – UNIVERSITÀ DI CATANIA**

ORE 11.00

Ore 11.00 – 11.30

### COSA VUOL DIRE ESSERE MED STUDENT? TE LO RACCONTA ADT!

Incontro a cura di **Accademia dei Test**

Ore 11.30 – 12.10

### DECIDERE IN CONDIZIONI DI INCERTEZZA

Incontro con **Sergio Bettini, psicologo dell'orientamento**



**SPECIALE**  
**#MESEUCAZIONEFINANZIARIA**

Iscriviti al Salone di Catania  
per te **3 MESI** di abbonamento  
A MILANO FINANZA  
**OMAGGIO**



# VENERDÌ 13 OTTOBRE

## SALA VERDE

Ore 09.30 – 10.10

### CONVEGNO

#### CONVERSAZIONI PEDAGOGICHE

Imprinting ed interferenza, i metodi di studio, la disobbedienza, gestione della classe, la disciplina, Orientamento per il futuro, AI e se Sarah Connor avesse ragione?

ORE 10.00

Ore 10.10 - 10.40

#### COSA VUOL DIRE ESSERE MED STUDENT? TE LO RACCONTA ADT!

Incontro a cura di **Accademia dei Test**

Ore 10.40 – 11.10

#### UNIVERSITÀ TELEMATICA SAN RAFFAELE

Presentazione Corsi e Servizi per Studenti

ORE 11.00

Ore 11.10 - 11.40

#### IED- ISTITUTO EUROPEO DI DESIGN

Presentazione Corsi e Servizi per Studenti

Ore 11.40 – 12.10

#### UN GIORNO FARÒ IL GIRO DEL MONDO... CON L'ERASMUS IL GIRO INIZIA OGGI!

Incontro a cura di **ESN Erasmus Studenti Network**

## SALA MAGENTA

ORE 09.00

Ore 9.30 - 10.00

#### UNIVERSITAS MERCATORUM

Presentazione Corsi e Servizi per Studenti

ORE 10.00

Ore 10.00 - 10.30

#### SOCIAL E GREEN: I MESTIERI DEL FUTURO

Incontro a cura di **Consulenti del lavoro**

Ore 10.30 - 11.10

#### DECIDERE IN CONDIZIONI DI INCERTEZZA

Incontro con **Sergio Bettini, psicologo dell'orientamento**

ORE 11.00

Ore 11.10 - 11.40

#### UNIVERSITÀ LIUC

Presentazione Corsi e Servizi per Studenti

Ore 11.40 - 12.10

#### EMERGENCY ONLUS

Presentazione servizi per Studenti

## AREA ASPIC

A CICLO CONTINUO

#### Sportello di Ascolto ASPIC

Dalle Ore 09.00 alle ore 13.30, a ciclo continuo

## SALA BLU

ORE 09.00

Ore 09.30 – 10.00

#### UNIVERSITÀ DEGLI STUDI ENNA KORE

Presentazione Corsi e Servizi per Studenti

ORE 10.00

Ore 10.00 – 10.30

#### LET'S TOLC - COME TROVARE LA FACOLTÀ PIÙ GIUSTA PER TE

Incontro a cura di **Testbusters**

Ore 10.30 – 11.00

#### ORIENTAMENTO PNRR - PROGETTO OUI, OVUNQUE DA QUI

Incontro a cura di **SPORTELLO ORIENTAMENTO - UNIVERSITÀ DI CATANIA**

ORE 11.00

Ore 11.00 – 11.30

#### LE CARRIERE DELL'ARTE E DEL DESIGN

Incontro a cura di **NABA - Nuova Accademia di Belle Arti**

Ore 11.30 – 12.00

#### UNIVERSITÀ DEGLI STUDI GUGLIELMO MARCONI

Presentazione Corsi e Servizi per Studenti

## AREA DISPENSO

A CICLO CONTINUO

#### Simulazioni test di ingresso DISPENSO

Dalle Ore 09.00 alle ore 13.30, **ECONOMIA, INGEGNERIA, MEDICINA** a ciclo continuo



# PASS INGRESSO

## COME ISCRIVERSI ALL'EVENTO



CLICCA SUL LINK

<https://www.salonedellostudente.it/events/salone-dello-studente-di-catania/>

Possono prenotare il proprio ingresso al Salone **i singoli studenti e i docenti che desiderano accompagnare un gruppo classe/istituto.**

1) Se si , gi/ iscritti alla piattaforma, effettuare il Login > Tasto in alto a destra **ACCEDI**.

2) Se non si , iscritti alla piattaforma > Tasto in alto a destra **ACCEDI** > selezionare **REGISTRATI** e seguire le indicazioni. Una volta effettuata la registrazione alla piattaforma, controllare di aver ricevuto la mail di conferma nella propria casella di posta elettronica (anche in posta desiderata) e cliccare sul link contenuto che confermer/ la vostra registrazione (mittente: Campus Orienta Digital, oggetto: Campus Orienta Digital è Richiesta attivazione account).

3) Ora , possibile prenotare l'ingresso all'evento, quindi clicca sul bottone in basso **ISCRIVITI AL SALONE**.

4) A questo punto verrai reindirizzato al **Calendario** dove potrai selezionare il giorno e la fascia oraria che preferisci, cliccando sulle frecce a sinistra e a destra sullo sfondo blu.

5) Una volta selezionato il giorno, per prenotare il tuo ingresso clicca sulla freccia blu in alto a destra, a fianco di **Posti disponibili**.

**Se sei un docente:** fai attenzione il numero di posti disponibile deve essere maggiore o uguale al numero dei tuoi studenti, altrimenti non ci saranno sufficienti pass di ingresso.

6) In questo modo visualizzerai un modulo da compilare in ogni sua parte. **Raccomandiamo di compilare tutti i campi durante l'iscrizione e anche quelli non obbligatori.**

**Se sei un docente:** In questa sezione dovrai inserire nel campo **Numero partecipanti** il numero approssimativo di studenti che parteciperanno all'evento.

**IMPORTANTE!** Il numero inserito nella prenotazione dal docente **NON** riserva in alcun modo i posti per gli studenti, i quali, per accedere all'evento, dovranno a loro volta completare la procedura come indicato successivamente e ottenere il proprio pass di ingresso.

7) Adesso per ultimare la richiesta di prenotazione spunta la casella relativa al consenso della Privacy Policy, dopo averla accuratamente letta.

8) Cliccando su **PRENOTA** la registrazione , completata. Riceverai la mail di conferma d'iscrizione al Salone alla tua casella mail (mittente: Campus Orienta Digital è Oggetto: Campus Orienta Digital è CONFERMA PRENOTAZIONE) in cui sar/ presente il tuo **pass di ingresso nominativo**. Se cos'non fosse, ti suggeriamo di controllare anche la casella di Posta Indesiderata.

**Se sei un docente:** Riceverai il **pass di ingresso nominativo** in qual' di docente e il **link da inoltrare ai tuoi studenti**. Entro e non oltre le 48 ore successive, dovrai fare iscrivere singolarmente tutti gli studenti che dovranno partecipare effettivamente al Salone, inviando loro il **link nella barra arancione** presente nel PDF allegato alla e-mail di avvenuta iscrizione all'evento, che hai ricevuto alla tua casella di posta. Ogni studente creer/ cos' il proprio pass di ingresso nominativo.


In caso di difficoltà o se non hai ricevuto la mail di conferma inviare una mail a **salonedellostudente@class.it** indicando il tuo nome e cognome, il Salone presso cui ci si è iscritti ed il nome della Scuola, nonché la provincia.



# ESEMPIO DI ISCRIZIONE

PER DOCENTI - GRUPPI






Grazie per aver prenotato il tuo ingresso.

**Riepilogo prenotazione:**  
Docente Test  
docente.test@outlook.it  
CTP POLICORO

**SALONE DELLO STUDENTE:**  
Salone dello Studente di Catania

**Data appuntamento:**  
Mercoledì 27 alle 08:30

**Codice univoco:**  
Presentati il giorno e l'ora scelti in fase di prenotazione **con il codice univoco c97dk5ersfeh79tpdogg.**



**ISCRIZIONE STUDENTI E DOCENTI ACCOMPAGNATORI**  
Condividi il seguente link ai tuoi studenti per riservare loro un accesso alla data e all'ora da te scelti:  
<https://iscriviti.salonedellostudente.it/share/c97dk5ersfeh79tpdoh0>

Pass Docente da mostrare all'ingresso dell'evento

**LINK PER IL PASS DEI TUOI STUDENTI E/O ACCOMPAGNATORI**

**COPIA, INCOLLA E INVIA** il link ai tuoi studenti affinché ciascuno provveda alla propria iscrizione e ottenga il pass di ingresso personale.



**N.B.** Questa immagine è un esempio e questo link non è valido. Il link per i tuoi studenti si trova all'interno della mail e nel pass pdf che riceverai alla tua casella mail dopo esserti iscritto all'evento

# COME ISCRIVERSI IN STREAMING ALL'EVENTO



CLICCA SUL LINK

<https://www.salonedellostudente.it/events/salone-dello-studente-di-catania/>

Possono procedere con l'iscrizione i **singoli studenti o i docenti che vogliono partecipare con il proprio gruppo classe/istituto**

1) Per iscriversi all'evento in streaming, se si è già iscritti alla piattaforma effettuare il Login > Tasto in alto a destra **ACCEDI**.

2) Se non si è iscritti alla piattaforma > Tasto in alto a destra **ACCEDI** > selezionare **REGISTRATI** e seguire le indicazioni.

Una volta effettuata la registrazione alla piattaforma, controllare di aver ricevuto la mail di conferma nella propria casella di posta elettronica (anche in posta indesiderata) e cliccare sul link contenuto che confermerà la vostra registrazione

(da: Campus Orienta Digital, oggetto: Campus Orienta Digital – Richiesta attivazione account).

3) Ora è possibile iscriversi all'evento, da questo <https://www.salonedellostudente.it/streaming-salone-dello-studente-di-catania-2/> clicca sul bottone **ISCRIVITI AL LIVE IN STREAMING**.

4) A questo punto:

**Se sei un docente** che vuole iscrivere la propria classe/istituto dovrai cliccare sul bottone **ISCRIZIONE STREAMING CLASSI**;

**Se sei uno studente** che vuole partecipare individualmente dovrai cliccare sul bottone **ISCRIZIONE STREAMING INDIVIDUALE**.

5) Una volta cliccato il bottone:

**Se sei un docente** visualizzerai un modulo da compilare in ogni sua parte, una volta completato dovrai cliccare sul tasto **INVIA RICHIESTA**;

**Se sei uno studente** dovrai cliccare sul tasto **ISCRIVITI**.

6) Riceverai la mail di conferma d'iscrizione al Salone in streaming. (**ATTENZIONE!** Non riceverai il link di accesso ai webinar)

7) Per poter accedere ai webinar dovrai, i giorni dell'evento, recarti sul sito [www.salonedellostudente.it](http://www.salonedellostudente.it) e in homepage cliccare sul bottone **PARTECIPA ALL'EVENTO** e scegliere il webinar dell'incontro che preferisci. Per poter ricevere l'attestato PCTO dovrai registrarti all'apposito modulo cliccando sul pulsante **ISCRIVITI AL WEBINAR** presente nella pagina dei webinar.

8) In caso di difficoltà durante la procedura o se non hai ricevuto la mail di conferma inviare una mail a [salonedellostudente@class.it](mailto:salonedellostudente@class.it) indicando il Salone presso cui ci si è iscritti ed il nome della Scuola, nonché la provincia.

In caso di difficoltà o se non hai ricevuto la mail di conferma inviare una mail a **[salonedellostudente@class.it](mailto:salonedellostudente@class.it)** indicando il tuo nome e cognome, il Salone presso cui ci si è iscritti ed il nome della Scuola, nonché la provincia.

**CAMPUS**



**CATANIA**

Salone dello Studente

**TI ASPETTIAMO!**

[www.salonedellostudente.it](http://www.salonedellostudente.it)



**CONTATTI**

Salone dello Studente  
Via Marco Burigozzo, 5 è Milano  
+39 02 58219. 329/732/360  
[salonedellostudente@class.it](mailto:salonedellostudente@class.it)

**CAMPUS**